

# HP EliteDesk 800 G4 Desktop-Mini-PC (35 W)



Ein kompaktes, optimiertes, top-modernes Kraftpaket für höchste Produktivität

Setzen Sie auf einen PC mit Intel® Core™ Prozessoren der 8. Generation<sup>3</sup>, der speziell auf die Anforderungen von Unternehmen zugeschnitten ist. Der stylische HP EliteDesk 800 Desktop Mini liefert überlegene Leistung, ist extrem zuverlässig und überzeugt durch hohe Flexibilität.



HP empfiehlt Windows 10 Pro.

- Windows 10 Pro<sup>1</sup>
- HP Sure Start Gen4<sup>2</sup>

#### Optimiert für einen aufgeräumten Arbeitsplatz

- Ein PC, der hinter einem HP EliteDisplay montiert und von diesem mit Strom versorgt wird, benötigt null Stellfläche.<sup>4,5</sup> Mittels HP Desktop Mini Zubehör können Sie den Rechner praktisch überall anbringen.<sup>4</sup> Durch ein einziges kurzes USB-C™ Kabel<sup>6</sup> und rückseitige E/A Anschlüsse reduzieren Sie das Kabelgewirr bei den Verbindungen.

#### Lernen Sie den mächtigen Mini kennen

- Arbeiten Sie im Panorama-Modus mit statischen und bewegten Bildern auf bis zu 7 in Reihe geschalteten Bildschirmen<sup>7</sup> – von einem einzigen PC aus. Eine optionale Thunderbolt™ Karte ermöglicht noch schnelleren Datentransfer.<sup>4,8</sup> Weitere Optionen sind Intel® Optane™ Speicher<sup>9</sup> und ein M.2 SSD PCIe Laufwerk.<sup>4,10</sup>

#### Verbesserte Daten- und Gerätesicherheit

- Holen Sie sich einen äußerst sicheren PC mit dem Schutz automatischer Fehlerbehebung von HP Sure Start Gen4.<sup>2</sup> Integrieren Sie ihn in die sichersten Netzwerkinfrastrukturen mit einem optionalen Glasfaser-Netzwerkadapter.<sup>4</sup> In der optionalen HP Lock Box können Sie Ihr Mini- und Stromkabel aufbewahren und wegsperren.<sup>4</sup>

#### Erweiterungsmöglichkeiten, dank denen sich Ihre Investition wirklich auszahlt

- Maximieren Sie die PC-Lebensdauer, wenn sich Ihre Anforderungen ändern – mit einem optionalen<sup>4</sup> seriellen Anschluss für ältere Geräte; VGA, HDMI, Display Port™ oder USB-C™ DisplayPort™ Alt Mode für Displays; USB-C™ Power<sup>11</sup> für die Stromversorgung oder Thunderbolt™<sup>8</sup> für schnelle Verbindungen.

#### Funktionsumfang

- Arbeiten Sie produktiv in jeder Situation mit Windows 10 Pro und den leistungsstarken Funktionen von HP für Sicherheit, Zusammenarbeit und Konnektivität.
- Nutzen Sie für Ihren HP Elite Desktop Mini unser hochwertiges Spezialzubehör – zur Montage des Rechners am Display, an der Wand oder auf einer Halterung.
- Verbessern Sie die Zusammenarbeit mit dem optionalen HP UC Speaker Phone, Intel® Unite™ oder der HP Konferenzastatur und dem HP UC Wireless Duo-Headset, das mit Skype for Business® funktioniert.
- Schützen Sie Ihren PC mit der hardwaregestützten automatischen Fehlerbehebung von HP Sure Start Gen4, die das BIOS automatisch wiederherstellen kann.
- Schnelle und sichere Wiederherstellung Ihrer PCs auf das letzte Image über eine Netzwerkverbindung mit HP Sure Recover.
- Ihre kritischen Anwendungen und Prozesse bleiben dank automatischer Fehlerbehebung von HP Sure Run aktiv, auch wenn Malware versucht, diese zu beenden.
- Helfen Sie mit dem hardwaregestützten Schutz von HP Sure Click, Ihren PC vor Websites, Anhängen, Malware, Ransomware und Viren zu schützen.
- Das HP Manageability Integration Kit beschleunigt die Image-Erstellung und Verwaltung von Hardware, BIOS und Sicherheit durch den Microsoft System Center Configuration Manager.
- Bewahren Sie Daten sicher auf und schützen Sie sie vor Diebstahl, Angriffen und nicht autorisierten Benutzern mit der HP Client Security Suite Gen4.
- ITDMs dienen der raschen Erstellung, Verbesserung und Sicherung von benutzerdefinierten Windows-Images mit HP Image Assistant Gen3.
- Verlassen Sie sich auf einen langlebigen PC, der für die Anforderungen des HP Total Test Process und die MIL-STD-810G-Teststandards konzipiert wurde.

## HP EliteDesk 800 G4 Desktop-Mini-PC (35 W) Tabelle mit Spezifikationen



Verfügbare Betriebssysteme	Windows 10 Home 64 – HP empfiehlt Windows 10 Pro für Unternehmen <sup>1</sup> FreeDOS
Prozessorproduktfamilie <sup>17</sup>	Intel® Core™ i7+ Prozessor der 8. Generation (Core™ i7 und Intel® Optane™ Arbeitsspeicher); Intel® Core™ i5+ Prozessor der 8. Generation (Core™ i5 und Intel® Optane™ Arbeitsspeicher); Intel® Core™ i7 Prozessor der 8. Generation (i7-8700T); Intel® Pentium® Prozessor (G5500T läuft nur unter Windows 10); Intel® Core™ Prozessor der 8. Generation i5 (i5-8500T, i5-8600T); Intel® Core™ i3 Prozessor der 8. Generation (i3-8100T, i3-8300T)
Verfügbare Prozessoren <sup>3,6,35,36,37</sup>	Intel® Core™ i7-8700T mit Intel® UHD Graphics 630 (2,4 GHz Basisfrequenz, bis zu 4 GHz mit Intel® Turbo Boost Technologie, 12 MB Cache, 6 Cores); Intel® Core™ i7+ 8700T (2,4 GHz Basisfrequenz, bis zu 4 GHz mit Intel® Turbo Boost Technologie, 12 MB Cache, 6 Cores); Intel® Core™ i5-8600T mit Intel® UHD Graphics 630 (2,3 GHz Basisfrequenz, bis zu 3,7 GHz mit Intel® Turbo Boost Technologie, 9 MB Cache, 6 Cores); Intel® Core™ i5+ 8600T (2,3 GHz Basisfrequenz, bis zu 3,7 GHz mit Intel® Turbo Boost Technologie, 9 MB Cache, 6 Cores) Intel® Core™ i5-8500T mit Intel® UHD Graphics 630 (2,1 GHz Basisfrequenz, bis zu 3,5 GHz mit Intel® Turbo Boost Technologie, 9 MB Cache, 6 Cores); Intel® Core™ i5+ 8500T (2,1 GHz Basisfrequenz, bis zu 3,5 GHz mit Intel® Turbo Boost Technologie, 9 MB Cache, 6 Cores); Intel® Core™ i3-8300T mit Intel® UHD Graphics 630 (3,2 GHz, 8 MB Cache, 4 Cores); Intel® Core™ i3-8100T mit Intel® UHD Graphics 630 (3,1 GHz, 6 MB Cache, 4 Cores); Intel® Pentium® Gold G5500T mit Intel® UHD Graphics 630 (3,2 GHz, 4 MB Cache, 2 Cores); Intel® Pentium® Gold G5400T mit Intel® UHD Graphics 610 (3,1 GHz, 4 MB Cache, 2 Cores); Intel® Celeron® G4900T mit Intel® UHD Graphics 610 (2,9 GHz, 2 MB Cache, 2 Cores)
Chipsatz <sup>6</sup>	Intel® Q370 (nicht-vPro); Intel® Q370 (vPro)
Formfaktor	Mini
Maximaler Hauptspeicher	32 GB DDR4-2666 SDRAM <sup>4,13</sup> Übertragungsraten von bis zu 2666 MT/s.
Speichersteckplätze	2 SODIMM
Interner Speicher	500 GB bis zu 1 TB SATA-Festplattenlaufwerk 7200 U/min <sup>5</sup> bis zu 2 TB SATA 5400 U/min <sup>5</sup> bis zu 500 GB SATA SED Opal 2 HDD <sup>5</sup> 256 GB bis zu 512 GB SATA SED Opal 2 TLC SSD <sup>5</sup> 128 GB bis zu 512 GB PCIe® NVMe™ M.2 SSD <sup>5</sup> 128 GB bis zu 1 TB PCIe® NVMe™ TLC M.2 SSD <sup>5</sup> 256 GB bis zu 512 GB PCIe® NVMe™ SED Opal 2 TLC M.2 SSD <sup>5</sup> 128 GB bis zu 256 GB SATA SSD <sup>5</sup>
Verfügbare Grafikkarten	Integriert: Intel® UHD-Grafikkarte 630; Intel® UHD-Grafikkarte 610 Dediziert: AMD Radeon™ RX 560X-Grafikkarte (4 GB GDDR5 dediziert) <sup>19</sup>
Audio	Conexant CX20632-Codec, Universal-Audiobuchse, frontseitige Headset- und Kopfhöreranschlüsse (3,5 mm), Multi-Streaming-fähig
Erweiterungssteckplätze	1 M.2 2230; 2 PCIe 3 x1; 2 M.2 2230/2280 (1 M.2-Steckplatz für WLAN und 2 M.2 2230/2280-Steckplätze für Speicher.)
Ports und Anschlüsse	Hinten: 1 RJ-45; 2 DisplayPort™ 1.2; 2 USB 3.1 Gen 1; 2 USB 3.1 Gen 2; 1 konfigurierbarer Videoanschluss Vorderseite: 1 Kopfhörer; 1 Headset-Anschluss; 1 USB 3.1 Gen 1 (mit Ladeanschluss); 1 USB 3.1 Gen 2; 1 USB 3.1 Type-C™ Gen 2
Eingabegeräte	HP USB-Konferenzastatur; HP USB-Business-Tastatur (flach); HP USB-Business-Smartcard (CCID)-Tastatur (flach) <sup>14</sup> ; HP USB-Lasermaus, 1.000 dpi; Optische HP USB-Maus <sup>8</sup> ;
Kommunikation	LAN: Integriertes Intel® I219LM GbE LOM; WLAN: Intel® Dual Band Wireless-AC 9560 Wi-Fi 5 (2x2) und Bluetooth® 5 M.2 PCIe®, nicht vPro™; Intel® Dual Band Wireless-AC 9560 Wi-Fi 5 (2x2) und Bluetooth® 5 M.2, vPro™ <sup>6,7</sup> ;
Laufwerksschächte	Ein 2,5-Zoll-Festplattenlaufwerk <sup>34</sup>
Umwelt	Betriebstemperatur: 10 bis 35° C; Luftfeuchtigkeit bei Betrieb: 10 bis 90 % relative Luftfeuchtigkeit
Verfügbare Software	Absolute Persistence Module; HP Hotkey Support; HP Noise Cancellation Software; HP Support Assistant; Native Miracast-Unterstützung; HP Wireless Wakeup; Office kaufen (separat erhältlich); HP Sure Recover; HP JumpStarts <sup>9,18,20,22</sup>
Sicherheitsmanagement	DriveLock; Gehäuseabdeckungssensor; HP BIOSphere; HP Client Security Suite Gen 4; HP Password Manager; HP Power On Authentication; HP Sure Run; HP Sure Start Gen4; Intel® Identity Protection Technology (Intel® IPT); Aktivierung/Deaktivierung der parallelen Anschlüsse (über BIOS); Power-on Password (über BIOS); RAID-Konfigurationen; Schreib-/Boot-Steuerung von Wechseldatenträgern; Deaktivierung des SATA-Anschlusses (über BIOS); Aktivierung/Deaktivierung der seriellen Anschlüsse (über BIOS); Kennworteinrichtung (über BIOS); Unterstützung für Gehäuse- und Kabelsicherungen; Trusted Platform Module TPM 2.0 Embedded Security Chip im Lieferumfang von Windows 10 enthalten (Common Criteria EAL4+-zertifiziert) (FIPS 140-2 Level 2-zertifiziert); Aktivierung/Deaktivierung der USB-Anschlüsse (über BIOS) <sup>11,25,26,28,29,30,31,32</sup>
Managementfunktionen	HP BIOS Config Utility (Download); HP Client Catalog (Download); HP Cloud Recovery; HP Driver Packs (Download); HP Management Integration Kit für Microsoft System Center Configuration Management Gen 2; HP System Software Manager (Download); Intel® vPro™-Technologie; Ivanti Management Suite <sup>10,23,24,39</sup>
Stromversorgung	Externes Netzteil mit 150 W, Wirkungsgrad bis zu 89 %, Active PFC; Externes Netzteil mit 65 W, Wirkungsgrad bis zu 89 % <sup>16</sup>
Abmessungen	17,7 x 17,5 x 3,4 cm
Gewicht	0,96 kg (Das exakte Gewicht variiert je nach Konfiguration.)
Ergonomische Merkmale	##displaytiltswiv##
Konformität mit Energieeffizienz	ENERGY STAR®-zertifiziert; EPEAT® 2019-registriert, wo zutreffend <sup>12</sup>
Umgebungsbedingungen	Halogenarm <sup>15</sup>
Garantie	3 Jahre eingeschränkte Garantie auf Ersatzteile, Arbeitszeit und Vor-Ort-Reparatur (3-3-3). Geschäftsbedingungen variieren je nach Land. Es gelten bestimmte Einschränkungen.

## HP EliteDesk 800 G4 Desktop-Mini-PC (35 W)

### HP Zubehör und Services (nicht enthalten)

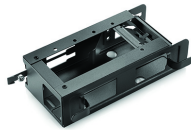
#### HP PCIe NVMe TLC 256 GB SSD M.2-Laufwerk



Revolutionieren Sie die Verarbeitung großer Dateien und die Reaktionszeiten mit dem HP PCIe NVMe TLC M.2 Solid-State-Laufwerk mit 256 GB, einer bemerkenswert kostengünstigen und innovativen PCIe-basierten NVMe-SSD-Speicherlösung. Bewährte Leistung und Zuverlässigkeit für maximalen Investitionsschutz. Mit der HP Compaq Business Desktop Familie erhalten Sie eine perfekt auf Ihre Anforderungen abgestimmte Kombination aus Qualität, Zuverlässigkeit und Leistung, die außerdem durch ein herausragendes Preis-Leistungs-Verhältnis und Investitionsschutz überzeugt. Unabhängig davon, ob Sie höchste Zuverlässigkeit und Verwaltbarkeit bei geringen Betriebskosten oder Desktop-PCs mit bewährter Technologie, ausgezeichnetem Preis-Leistungs-Verhältnis oder vielleicht PCs für Einsteiger wünschen, die zu einem günstigen Preis alle grundlegenden Computing-Funktionen bieten – HP hält stets die richtige Desktop-Lösung für Sie bereit.

**Produktnummer: 1CA51AA**

#### HP DM VESA Netzteilhalterungs-Kit



Vereinfachen Sie die Kabelverwaltung bei der Montage des HP Desktop Mini mit dem HP DM VESA Netzteilhalterungs-Kit, das an der HP Desktop Mini-Security/Dual-VESA-Hülle befestigt wird v2 (2JA32AA), um Kabelgewirr durch Netzteil und -kabel des PCs zu minimieren. Bewährte Leistung und Zuverlässigkeit für maximalen Investitionsschutz. Mit der HP Compaq Business Desktop Familie erhalten Sie eine perfekt auf Ihre Anforderungen abgestimmte Kombination aus Qualität, Zuverlässigkeit und Leistung, die außerdem durch ein herausragendes Preis-Leistungs-Verhältnis und Investitionsschutz überzeugt. Unabhängig davon, ob Sie höchste Zuverlässigkeit und Verwaltbarkeit bei geringen Betriebskosten oder Desktop-PCs mit bewährter Technologie, ausgezeichnetem Preis-Leistungs-Verhältnis oder vielleicht PCs für Einsteiger wünschen, die zu einem günstigen Preis alle grundlegenden Computing-Funktionen bieten – HP hält stets die richtige Desktop-Lösung für Sie bereit.

**Produktnummer: 1RL87AA**

#### HP Wireless-Business-Tastatur, flach



Mit der flachen HP Wireless-Tastatur, die für die 2015er Klasse der HP Business-PCs konzipiert ist, können Sie über Wireless-Verbindung Daten eingeben. Mit der flachen HP Wireless-Tastatur, die für die 2015er Klasse der HP Business-PCs konzipiert ist, können Sie über Wireless-Verbindung Daten eingeben. Mit der HP Compaq Business Desktop Familie erhalten Sie eine perfekt auf Ihre Anforderungen abgestimmte Kombination aus Qualität, Zuverlässigkeit und Leistung, die außerdem durch ein herausragendes Preis-Leistungs-Verhältnis und Investitionsschutz überzeugt. Unabhängig davon, ob Sie höchste Zuverlässigkeit und Verwaltbarkeit bei geringen Betriebskosten oder Desktop-PCs mit bewährter Technologie, ausgezeichnetem Preis-Leistungs-Verhältnis oder vielleicht PCs für Einsteiger wünschen, die zu einem günstigen Preis alle grundlegenden Computing-Funktionen bieten – HP hält stets die richtige Desktop-Lösung für Sie bereit.

**Produktnummer: N3R88AA**

#### HP Kombinations-Kabelsperrung, 10 mm



Schützen Sie Ihr Notebook im Büro und in stark frequentierten Bereichen, indem Sie es mit der HP Master Keyed Kabelsperrung (10 mm), die speziell für extrem flache Notebooks konzipiert wurde, an einer sicheren Fläche befestigen. Schützen Sie Ihr Notebook im Büro und in stark frequentierten Bereichen, indem Sie es mit der HP Master Keyed Kabelsperrung (10 mm), die speziell für extrem flache Notebooks konzipiert wurde, an einer sicheren Fläche befestigen. Mit der HP Compaq Business Desktop Familie erhalten Sie eine perfekt auf Ihre Anforderungen abgestimmte Kombination aus Qualität, Zuverlässigkeit und Leistung, die außerdem durch ein herausragendes Preis-Leistungs-Verhältnis und Investitionsschutz überzeugt. Unabhängig davon, ob Sie höchste Zuverlässigkeit und Verwaltbarkeit bei geringen Betriebskosten oder Desktop-PCs mit bewährter Technologie, ausgezeichnetem Preis-Leistungs-Verhältnis oder vielleicht PCs für Einsteiger wünschen, die zu einem günstigen Preis alle grundlegenden Computing-Funktionen bieten – HP hält stets die richtige Desktop-Lösung für Sie bereit.

**Produktnummer: T1A62AA**

#### HP Hardware-Support am nächsten Arbeitstag vor Ort für Desktop-PCs, 5 Jahre



5 Jahre Vor-Ort-Support durch einen qualifizierten HP Techniker am nächsten Arbeitstag für Ihr IT-System, wenn das Problem nicht remote behoben werden kann.

**Produktnummer: U7899E**

## HP EliteDesk 800 G4 Desktop-Mini-PC (35 W)

### Fußnoten für Text

- <sup>1</sup> Nicht alle Funktionen stehen in allen Ausgaben oder Versionen von Windows zur Verfügung. Das System erfordert möglicherweise aktualisierte und/oder separat erworbene Hardware, Treiber, Software oder ein BIOS-Update, damit die Funktionen von Windows voll genutzt werden können. Windows 10 wird automatisch aktualisiert, die automatische Aktualisierung ist stets aktiviert. Es fallen ggf. ISP-Gebühren an und eventuell müssen im Laufe der Zeit zusätzliche Anforderungen für Updates erfüllt werden. Siehe <http://www.windows.com>.
- <sup>2</sup> HP Sure Start Gen4 ist auf HP Elite- und HP Pro 600-Produkten mit Intel®- oder AMD-Prozessoren der 8. Generation verfügbar.
- <sup>3</sup> Die Multi-Core-Technologie dient zur Verbesserung der Leistung bestimmter Softwareprodukte. Die Verwendung dieser Technologie bringt nicht zwangsläufig Vorteile für jeden Kunden und jede Softwareanwendung. Leistung und Taktfrequenz variieren je nach Anwendungsworkload und der Hardware- und Softwarekonfiguration. Die Nummerierung, Marke und/oder Benennung von Intel ist kein Maß für höhere Leistung.
- <sup>4</sup> Separat oder als Option erhältlich.
- <sup>5</sup> Kurzes USB-C™ Kabel im Lieferumfang enthalten bei PCs, die mit optionalem USB-C™ DisplayPort™ Alt Mode Anschluss mit Power Delivery oder einfachem DisplayPort™ Alt Mode Anschluss konfiguriert sind.
- <sup>6</sup> Displays sind separat erhältlich. Nur unterstützt beim Modell mit 35W Intel® Core™ Prozessor der 8. Generation und optionaler diskreter AMD Radeon™ Grafikkarte. Das 35W-Prozessor-Modell kann mit einer AMD Radeon™ RX560 Grafikkarte oder einer Thunderbolt™ Karte konfiguriert werden; eine parallele Konfiguration beider Optionen ist nicht möglich.
- <sup>7</sup> Nur unterstützt beim Modell mit 35W oder 65W Intel® Core™ Prozessor der 8. Generation. Wenn eine Thunderbolt™ Karte konfiguriert ist, kann kein anderer optionaler E/A ausgewählt werden.
- <sup>8</sup> Intel® Optane™ Speichersystembeschleunigung ist kein Ersatz oder eine Erweiterung des DRAM in Ihrem System und erfordert die Konfiguration mit einem optionalen Intel® Core™ i(5 oder 7)+ Prozessor.
- <sup>9</sup> Der HP EliteDesk 800 G4 Desktop Mini unterstützt zwei M.2 SSD-Laufwerke. Beim Modell mit 35W Intel® Core™ Prozessor der 8. Generation kann nur ein M.2 Laufwerk angeschlossen werden, wenn eine optionale diskrete Grafikkarte installiert ist.
- <sup>10</sup> Nur unterstützt beim Modell mit 35W Intel® Core™ Prozessor der 8. Generation.
- <sup>11</sup> HP Sure Recover ist auf HP Elite PCs mit Intel® oder AMD Prozessoren der 8. Generation verfügbar und erfordert eine offene, kabelgebundene Netzwerkverbindung. Nicht verfügbar für Plattformen mit mehreren internen Speicherlaufwerken oder Intel® Optane™. Erstellen Sie vor der Verwendung von HP Sure Recover eine Sicherung wichtiger Dateien, Daten, Fotos, Videos usw., um Datenverluste zu vermeiden.

### Fußnoten für technische Daten

- <sup>1</sup> Nicht alle Funktionen stehen in allen Editionen oder Versionen von Windows zur Verfügung. Das System erfordert möglicherweise aktualisierte und/oder separat erworbene Hardware, Treiber, Software oder ein BIOS-Update, damit die Funktionen von Windows vollständig genutzt werden können. Windows 10 wird automatisch aktualisiert, die automatische Aktualisierung ist stets aktiviert. Es fallen möglicherweise Gebühren bei Ihrem Internetanbieter an und eventuell müssen im Laufe der Zeit zusätzliche Anforderungen für Updates erfüllt werden. Siehe <http://www.windows.com>.
- <sup>2</sup> Einige Geräte für die Verwendung im akademischen Bereich werden mit dem Windows 10 Jubiläums-Update automatisch auf Windows 10 Pro Education aktualisiert. Funktionen können variieren; Informationen zu den Funktionen von Windows 10 Pro Education finden Sie unter <https://aka.ms/ProEducation>
- <sup>3</sup> Die Multi-Core-Technologie dient zur Verbesserung der Leistung bestimmter Softwareprodukte. Die Verwendung dieser Technologie bringt nicht zwangsläufig Vorteile für jeden Kunden und jede Softwareanwendung. Leistung und Taktfrequenz variieren je nach Anwendungsworkload und der Hardware- und Softwarekonfiguration. Die Nummerierung, Marke und/oder Benennung von Intel ist kein Maß für höhere Leistung.
- <sup>4</sup> Bei Systemkonfigurationen mit mehr als 3 GB Hauptspeicher unter 32-Bit-Betriebssystemen ist aufgrund von Systemressourcenanforderungen ggf. nicht der gesamte Speicher verfügbar. Für die Adressierung des Hauptspeichers über 4 GB ist ein 64-Bit-Betriebssystem erforderlich. Speichermodule unterstützen Übertragungsraten von bis zu 2666 MT/s; Die tatsächliche Datenübertragungsrate hängt vom konfigurierten Prozessor des Systems ab. Unterstützte Datenübertragungsraten des Arbeitsspeichers finden Sie in den Prozessorspezifikationen. Alle Speichersteckplätze sind kundenseitig zugänglich/erweiterbar.
- <sup>5</sup> Bei Speicherlaufwerken ist 1 GB = 1 Milliarde Byte. 1 TB = 1 Billion Byte. Die tatsächliche Kapazität nach Formatierung ist geringer. Bis zu 30 GB der Festplatte (bei Windows 10) sind für die Systemwiederherstellungssoftware reserviert.
- <sup>6</sup> Für den vollen Funktionsumfang von Intel® vPro™ sind Windows, ein Prozessor mit vPro-Unterstützung, ein vPro-fähiger Chipsatz, eine vPro-fähige Kabel-LAN-Karte und ein separates TPM 2.0 erforderlich. Siehe <http://intel.com/vpro>
- <sup>7</sup> Wireless Access Point und Internetdienste sind erforderlich und separat zu erwerben. Die Verfügbarkeit öffentlicher Wireless Access Points ist beschränkt. Wi-Fi 5 (802.11ac) ist mit vorhergehenden 802.11-Spezifikationen abwärtskompatibel.
- <sup>8</sup> Antimikrobielle USB-Maus und HP USB-Maus, robust, sind nicht in allen Regionen verfügbar.
- <sup>9</sup> Miracast ist eine drahtlose Technologie, die der PC zum Projizieren Ihres Bildschirms auf Fernseher und Projektoren sowie zum Streamen verwenden kann.
- <sup>10</sup> HP Driver Packs: Nicht vorinstalliert, jedoch als Download verfügbar unter <http://www.hp.com/go/clientmanagement>
- <sup>11</sup> HP BIOSphere Gen 4: Intel®- oder AMD-Prozessoren der 8. Generation erforderlich. Die Funktionen können je nach Plattform und Konfiguration variieren.
- <sup>12</sup> Basierend auf EPEAT® Registrierung in den USA gemäß IEEE 1680.1-2018 EPEAT®. Status variiert je nach Land. Weitere Informationen erhalten Sie auf [www.epeat.net](http://www.epeat.net).
- <sup>13</sup> Der Kunde kann auf alle Speichersteckplätze zugreifen oder diese aufrüsten.
- <sup>14</sup> HP USB- und PS/2-Tastatur, abwaschbar: PS/2-Anschluss nicht verfügbar bei EliteOne 800 G4 AIOs.
- <sup>15</sup> Externe Netzteile, Netzkabel, Kabel und Peripheriegeräte sind nicht halogenarm. Nach dem Kauf erworbene Ersatzteile sind möglicherweise nicht halogenarm.
- <sup>16</sup> Externes Netzteil mit 150 W, Wirkungsgrad bis zu 89 %, Active PFC; bei Bestellung mit einer AMD Radeon RX 560 mit diskreter 4 GB GDDR-Grafikkarte.
- <sup>17</sup> Windows 8 bzw. Windows 7 wird von Ihrem Produkt nicht unterstützt. Gemäß den Support-Richtlinien von Microsoft unterstützt HP keine Windows 8- bzw. Windows 7-Betriebssysteme auf Produkten, die mit Intel®- und AMD Prozessoren der 8. Generation und höher konfiguriert sind, und bietet auf <http://www.support.hp.com> keine Treiber für Windows 8 oder Windows 7 an
- <sup>18</sup> Absolute Persistence Module: Absolute Agent ist bei Lieferung deaktiviert und wird aktiviert, sobald der Kunde ein erworbenes Abonnement aktiviert. Abonnements können mit einer Laufzeit von bis zu mehreren Jahren erworben werden. Service ist eingeschränkt, Informationen zur Verfügbarkeit außerhalb der USA erhalten Sie von Absolute. Bei der Absolute Recovery Garantie handelt es sich um eine eingeschränkte Garantie. Es gelten bestimmte Bedingungen. Die vollständigen Informationen finden Sie unter: <http://www.absolute.com/company/legal/agreements/computrace-agreement>. Data Delete ist ein optionaler Service, der von Absolute Software zur Verfügung gestellt wird. Bei Verwendung ist die Recovery Garantie nichtig. Um den Data Delete-Service zu nutzen, müssen Kunden zuerst eine Vereinbarung zur Vorabautorisierung unterzeichnen und benötigen entweder eine PIN oder müssen mindestens ein RSA SecurID-Token von Absolute Software erwerben.
- <sup>19</sup> Ab 2019 wird AMD Radeon™ RX 560 in AMD Radeon™ RX 560X umbenannt.
- <sup>20</sup> HP Support Assistant: Erfordert Windows sowie Internetzugang.
- <sup>21</sup> HP Sure Recover: Ist auf HP Elite PCs mit Intel® oder AMD Prozessoren der 8. Generation verfügbar und erfordert eine offene, kabelgebundene Netzwerkverbindung. Nicht verfügbar für Plattformen mit mehreren internen Speicherlaufwerken, Intel® Optane™. Erstellen Sie vor der Verwendung eine Sicherung wichtiger Dateien, Daten, Fotos, Videos usw., um Datenverluste zu vermeiden.
- <sup>22</sup> Das HP Manageability Integration Kit steht zum Download bereit unter <http://www.hp.com/go/clientmanagement>.
- <sup>23</sup> HP Client Security Suite Gen 4: Windows und Intel® oder AMD Prozessoren der 8. Generation erforderlich.
- <sup>24</sup> HP Password Manager: Internet Explorer, Chrome oder FireFox erforderlich. Möglicherweise werden einige Websites und Anwendungen nicht unterstützt. Benutzer müssen das Add-on/die Erweiterung möglicherweise im Internetbrowser aktivieren.
- <sup>25</sup> HP Sure Start Gen4: verfügbar auf HP Elite und HP Pro 600 Produkten mit Intel® oder AMD Prozessoren der 8. Generation.
- <sup>26</sup> Firmware TPM: Entspricht Version 2.0. Bei Hardware TPM v1.2 handelt es sich um einen Teilsatz der TPM 2.0-Spezifikation Version v0.89, wie durch Intel Platform Trust Technology (PTT) implementiert.
- <sup>27</sup> RAID-Konfiguration: Ist optional und erfordert eine zweite Festplatte.
- <sup>28</sup> HP Sure Run: Ist auf HP Elite Produkten mit Intel®- oder AMD Prozessoren der 8. Generation verfügbar.
- <sup>29</sup> Intel® Identity Protection Technology (Intel® IPT): Modelle mit Intel® Core™ Prozessoren können erweiterte Sicherheitsfunktionen für Online-Transaktionen nutzen. Intel® Identity Protection Technology (Intel® IPT) sorgt zusammen mit teilnehmenden Websites für Zwei-Faktor-ID-Authentifizierung, indem zusätzlich zum üblichen Benutzernamen und Passwort eine Hardwarekomponente hinzugefügt wird. Intel® Identity Protection Technology (Intel® IPT) wird über ein HP Client Security-Modul initialisiert.
- <sup>30</sup> Separat oder optional erhältlich.
- <sup>31</sup> Die Intel® Turbo Boost-Technologie erfordert einen PC mit einem Prozessor mit Intel Turbo Boost-Funktion. Die Intel Turbo Boost-Leistungsmerkmale variieren je nach Hardware-, Software- und Systemkonfiguration. Weitere Informationen hierzu finden Sie unter [www.intel.com/technology/turboboost](http://www.intel.com/technology/turboboost).
- <sup>32</sup> Intel® Optane™-Speichersystembeschleunigung ist kein Ersatz bzw. keine Erweiterung des DRAM in Ihrem System und erfordert die Konfiguration mit einem optionalen Intel® Core™ i(5 oder 7)+-Prozessor.
- <sup>33</sup> Für einige Funktionen von vPro, z. B. Intel Active Management Technology und Intel Virtualization Technology, ist zusätzliche Software von anderen Anbietern erforderlich. Die Verfügbarkeit zukünftiger Virtual Appliance-Anwendungen für die Intel vPro Technologie hängt von anderen Softwareanbietern ab. Über die Kompatibilität mit zukünftigen „virtuellen Appliances“ kann noch keine Aussage getroffen werden.
- <sup>34</sup> HP Drive Lock wird auf NVMe-Laufwerken nicht unterstützt.
- <sup>35</sup> HP Cloud Recovery ist für HP Elite- und Pro-Desktop-PCs und -Laptops mit Intel®- oder AMD-Prozessoren verfügbar und erfordert eine offene, kabelgebundene Netzwerkverbindung. Hinweis: Erstellen Sie vor der Verwendung eine Sicherung wichtiger Dateien, Daten, Fotos, Videos usw., um Datenverluste zu vermeiden. Details finden Sie unter <https://support.hp.com/us-en/document/c05115630>.

### Anmeldung zum Aktualisierungen [hp.com/go/getupdated](http://hp.com/go/getupdated)

© Copyright 2019 HP Development Company, L.P. Die enthaltenen Informationen können sich jederzeit ohne vorherige Ankündigung ändern. Die Garantien für HP Produkte und Services werden ausschließlich in der entsprechenden, zum Produkt bzw. Service gehörigen Garantiekündigung beschrieben. Die hier enthaltenen Informationen stellen keine zusätzliche Garantie dar. HP haftet nicht für möglicherweise hierin enthaltene technische oder redaktionelle Fehler oder Auslassungen.

Intel, das Intel Logo, Intel Core, Optane, vPro, Thunderbolt und Core Inside sind Marken der Intel Corporation in den USA und anderen Ländern. USB Type-C™ und USB-C™ sind Marken von USB Implementers Forum. Adobe PDF ist eine Marke von Adobe Systems Incorporated. DisplayPort™ und das DisplayPort™ Logo sind Marken der Video Electronics Standards Association (VESA®) in den USA und anderen Ländern. AMD und Radeon sind Marken von Advanced Micro Devices, Inc. ENERGY STAR ist eine eingetragene Marke der US-Umweltschutzbehörde EPA (Environmental Protection Agency). Alle weiteren Marken sind Eigentum der jeweiligen Unternehmen.

